

PREISE 2021/22

PRICES 2021/2022



WELCOME TO ROMANTIK HOTEL SPIELMANN

HERZLICH WILLKOMMEN.

Im Romantik Hotel Spielmann beginnt der Urlaubstraum schon bei der Anreise, wenn man durch die wundervolle Landschaft der Tiroler Zugspitz Arena fährt und der imposante Gipfel der Zugspitze stolz die Besucher willkommen heißt. Bei uns finden Sie Ihren Erholungsort für romantische Stunden, außergewöhnlichen Genuss und aufregende Naturerlebnisse. Unsere Philosophie des nachhaltigen Genießens ist spür- und erlebbar im ganzen Haus und warme Gastfreundschaft umgibt unsere Gäste vom ersten Augenblick an.

At the Romantik Hotel Spielmann your holiday dreams already start at the moment of arrival, when you pass the wonderful landscape of the Tiroler Zugspitz Arena, and the impressive peak of the Zugspitze proudly welcomes you. The Romantik Hotel Spielmann is the perfect retreat for romantic moments, extraordinary indulgence and adventurous nature experiences. Our philosophy of sustainable indulgence can be felt throughout the house and warm hospitality surrounds our guests from the first moment.

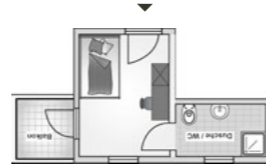
Familie
Spielmann

SEASONS 2021/2022

Saisonszeiten 2021/2022

Sommer 2021	A	Ostern (Easter) – 17.06.2021 06.09. – 01.11.2021
	B	18.06. – 05.09.2021
Winter 2021/2022	C	17.12. – 23.12.2021 20.03. – 27.03.2022
	D	24.12. – 08.01.2022 19.02. – 05.03.2022
	E	09.01. – 28.01.2022 06.03. – 19.03.2022
	F	29.01. – 18.02.2022

Einzelzimmer



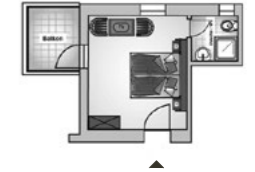
Wohnschlafraum ausgestattet mit Holzboden, einem Bett 120x200 cm, einem Badezimmer mit Dusche/WC und Balkon. [Single Room](#) (for 1 guest) with combined living room and bedroom, bed 120x200 cm, bathroom with shower/toilet and balcony.

ca. 16 m²
1 P.

	1-2 ÜN 1-2 NIGHTS	3-5 ÜN 3-5 NIGHTS	AB 6 ÜN FROM 6 NIGHTS
A	€ 137	€ 131	€ 125
B	€ 147	€ 141	€ 135
C	€ 137	€ 131	€ 125
D	€ 177	€ 171	€ 165
E	€ 152	€ 146	€ 140
F	€ 167	€ 161	€ 155

Preise gültig pro Person inkl. Verwöhn-Halbpension und der angeführten Inklusivleistungen sowie MwSt. exkl. Ortstaxe.

Zimmer Tirol



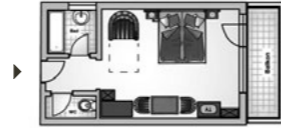
Wohnschlafraum ausgestattet mit Holz- oder Teppichboden, Badezimmer mit Dusche bzw. Badewanne/WC (Balkon in Zimmern mit Dusche). [Room Tirol](#) (for 2 guests) with combined living room and bedroom, wooden floor or carpet, bathroom with shower or bathtub/toilet (balcony in rooms with shower).

ca. 20-25 m²
2 P.

	1-2 ÜN 1-2 NIGHTS	3-5 ÜN 3-5 NIGHTS	AB 6 ÜN FROM 6 NIGHTS
A	€ 122	€ 116	€ 110
B	€ 132	€ 126	€ 120
C	€ 127	€ 121	€ 115
D	€ 182	€ 176	€ 170
E	€ 147	€ 141	€ 135
F	€ 162	€ 156	€ 150

Prices valid per person including 'spoil yourself'-half board and the mentioned included services as well as VAT, not including local tax.

Zimmer Zugspitze



Wohnschlafzimmer ausgestattet mit Sitzecke, Teppichboden, Badezimmer mit Badewanne und separatem WC. Der Balkon ist zur West- oder Ostseite (ostseitig mit Blick auf die Zugspitze) ausgerichtet. [Room Zugspitze](#) (for 2–3 guests) with seating corner, carpet, bathroom with bathtub and separate toilet. Balcony facing west or east (to the east with view of the Zugspitze).

ca. 30 m²
2–3 P.

	1–2 ÜN 1–2 NIGHTS	3–5 ÜN 3–5 NIGHTS	AB 6 ÜN FROM 6 NIGHTS
A	€ 137	€ 131	€ 125
B	€ 147	€ 141	€ 135
C	€ 142	€ 136	€ 130
D	€ 202	€ 196	€ 190
E	€ 162	€ 156	€ 150
F	€ 177	€ 171	€ 165

Preise gültig pro Person inkl. Verwöhn-Halbpension und der angeführten Inklusivleistungen sowie MwSt. exkl. Ortstaxe.

Zimmer Zirbe



Wohnschlafzimmer ausgestattet mit Sitzecke, Kachelofen, Holzboden, Badezimmer mit geräumiger Dusche, WC (teilweise getrennt) und Balkon. [Room Zirbe](#) (for 2–3 guests) combined living room and bedroom with seating corner, tiled stove, wooden floor, bathroom with spacious shower, toilet (partly separate) and balcony.

ca. 30 m²
2–3 P.

Prices valid per person including 'spoil yourself'-half board and the mentioned included services as well as VAT, not including local tax.

	1–2 ÜN 1–2 NIGHTS	3–5 ÜN 3–5 NIGHTS	AB 6 ÜN FROM 6 NIGHTS
A	€ 152	€ 146	€ 140
B	€ 162	€ 156	€ 150
C	€ 152	€ 146	€ 140
D	€ 212	€ 206	€ 200
E	€ 172	€ 166	€ 160
F	€ 187	€ 181	€ 175

Zimmer Fichte



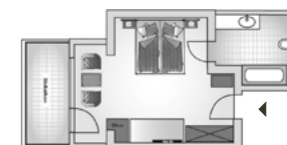
Wohnschlafzimmer ausgestattet mit Liegesofa, Holzboden, Badezimmer mit geräumiger Dusche, separates WC und Balkon. [Room Fichte](#) (for 2–3 guests) Combined living room and bedroom with daybed, wooden floor, bathroom with spacious shower, separate toilet and balcony.

ca. 30 m²
2–3 P.

	1–2 ÜN 1–2 NIGHTS	3–5 ÜN 3–5 NIGHTS	AB 6 ÜN FROM 6 NIGHTS
A	€ 152	€ 146	€ 140
B	€ 162	€ 156	€ 150
C	€ 152	€ 146	€ 140
D	€ 212	€ 206	€ 200
E	€ 172	€ 166	€ 160
F	€ 187	€ 181	€ 175

Preise gültig pro Person inkl. Verwöhn-Halbpension und der angeführten Inklusivleistungen sowie MwSt. exkl. Ortstaxe.

Zimmer Tirol Süd



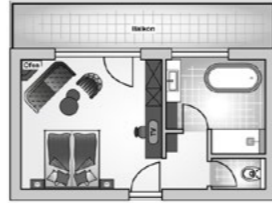
Wohnschlafzimmer ausgestattet mit Holzboden und Sitzzecke mit Kachelofen. Badezimmer mit Badewanne oder Dusche sowie WC, Südbalkon. [Room Tirol Süd](#) (for 2–4 guests) combined living room and bedroom with wooden floor and seating corner with tiled stove. Bathroom with bathtub or shower and toilet, south-facing balcony.

ca. 35–45 m²
2–4 P.

	1–2 ÜN 1–2 NIGHTS	3–5 ÜN 3–5 NIGHTS	AB 6 ÜN FROM 6 NIGHTS
A	€ 157	€ 151	€ 145
B	€ 167	€ 161	€ 155
C	€ 157	€ 151	€ 145
D	€ 217	€ 211	€ 205
E	€ 177	€ 171	€ 165
F	€ 192	€ 186	€ 180

Prices valid per person including 'spoil yourself'-half board and the mentioned included services as well as VAT, not including local tax.

Zimmer Wetterstein



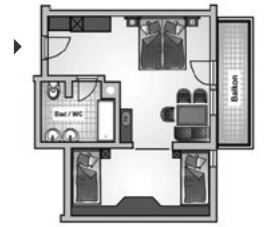
Wohnschlafraum ausgestattet mit Kachelofen, Couch, Schreibtisch, Holzboden, großzügigem Badezimmer mit Dusche und Badewanne, WC und Balkon.
[Room Wetterstein](#) (for 2–4 guests) combined living room and bedroom with tiled stove, sofa, desk, wooden floor, spacious bathroom with shower and bathtub, toilet and balcony.

ca. 40–47 m²
2–4 P.

	1–2 ÜN 1–2 NIGHTS	3–5 ÜN 3–5 NIGHTS	AB 6 ÜN FROM 6 NIGHTS
A	€ 157	€ 151	€ 145
B	€ 167	€ 161	€ 155
C	€ 157	€ 151	€ 145
D	€ 217	€ 211	€ 205
E	€ 177	€ 171	€ 165
F	€ 192	€ 186	€ 180

Preise gültig pro Person inkl. Verwöhn-Halbpension und der angeführten Inklusivleistungen sowie MwSt. exkl. Ortstaxe.

Zimmer Familie



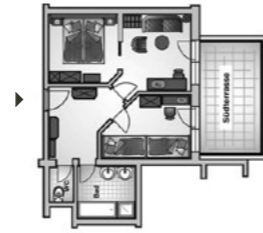
Wohnschlafraum für die Eltern, abgetrenntes Kinderzimmer (teilweise mit Stockbett), ausgestattet mit Teppich- oder Holzboden und Sitzecke, Badezimmer mit Badewanne oder Dusche/WC und Balkon. [Room Familie](#) (for 2–5 guests) combined living room and bedroom for parents, separate children's room (partly with bunk beds), with carpet or wooden floor and seating corner, bathroom with tub or shower/toilet and balcony.

ca. 35–45 m²
2–5 P.

	1–2 ÜN 1–2 NIGHTS	3–5 ÜN 3–5 NIGHTS	AB 6 ÜN FROM 6 NIGHTS
A	€ 152	€ 146	€ 140
B	€ 162	€ 156	€ 150
C	€ 152	€ 146	€ 140
D	€ 212	€ 206	€ 200
E	€ 172	€ 166	€ 160
F	€ 187	€ 181	€ 175

Prices valid per person including 'spoil yourself'-half board and the mentioned included services as well as VAT, not including local tax.

Suite Familie Süd



Schlafzimmer, separates Wohnzimmer ausgestattet mit Sitzecke und Tiroler Kachelofen, separates Kinderschlafzimmer, Badezimmer mit Badewanne und Dusche sowie ein separates WC, Südbalkon. [Suite Familie Süd](#) (for 2–6 guests) bedroom, living room with seating corner and Tyrolean tiled stove, separate children's room, bathroom with bathtub and shower and separate toilet, south-facing balcony.

ca. 65 m²
2–6 P.

	1–2 ÜN 1–2 NIGHTS	3–5 ÜN 3–5 NIGHTS	AB 6 ÜN FROM 6 NIGHTS
A	€ 177	€ 171	€ 165
B	€ 187	€ 181	€ 175
C	€ 177	€ 171	€ 165
D	€ 237	€ 231	€ 225
E	€ 197	€ 191	€ 185
F	€ 212	€ 206	€ 200

Preise gültig pro Person inkl. Verwöhn-Halbpension und der angeführten Inklusivleistungen sowie MwSt. exkl. Ortstaxe.

Suite Sonnenspitze



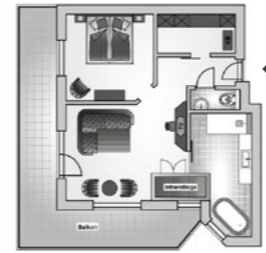
Schlafzimmer und getrenntes Wohnzimmer ausgestattet mit Sitzecke und Tiroler Kachelofen, Holzboden, Badezimmer mit Dusche, separates WC, große Südterrasse. [Suite Sonnenspitze](#) (for 2–4 guests) with bedroom and living room with seating corner and Tyrolean tiled stove, wooden floor, bathroom with shower, separate toilet, large south-facing terrace.

ca. 40 m²
2–4 P.

	1–2 ÜN 1–2 NIGHTS	3–5 ÜN 3–5 NIGHTS	AB 6 ÜN FROM 6 NIGHTS
A	€ 172	€ 166	€ 160
B	€ 182	€ 176	€ 170
C	€ 172	€ 166	€ 160
D	€ 242	€ 236	€ 230
E	€ 192	€ 186	€ 180
F	€ 217	€ 211	€ 205

Prices valid per person including 'spoil yourself'-half board and the mentioned included services as well as VAT, not including local tax.

Suite Berg Wellness



Exklusive Suite mit Schlafzimmer, separates Wohn-Bade-Wellnesszimmer mit Liegesofa, Wellnesskabine mit Körperschall-Infrarotliege, Erker-Whirlwanne, Dusche, separates WC, Holzboden und Panorama-Südbalkon.

Suite Mountain Wellness (for 2–5 guests) Suite with bedroom, separate living room with bath and wellness facilities incl. daybed, wellness cabin with sound infrared lounge, bay window whirlpool tub, shower, separate toilet, wooden floor and south-facing balcony.

ca. 65 m²
2–5 P.

	1–2 ÜN 1–2 NIGHTS	3–5 ÜN 3–5 NIGHTS	AB 6 ÜN FROM 6 NIGHTS
A	€ 212	€ 206	€ 200
B	€ 222	€ 216	€ 210
C	€ 212	€ 206	€ 200
D	€ 272	€ 266	€ 260
E	€ 232	€ 226	€ 220
F	€ 247	€ 241	€ 235

Preise gültig pro Person inkl. Verwöhn-Halbpension und der angeführten Inklusivleistungen sowie MwSt. exkl. Ortstaxe.

Kulinarik / Cuisine

ÜN nur mit Frühstück Bed and breakfast	– € 15	pro Erwachsenem/Tag per adult/day
Zuschlag Weihnachts-Galadinner 24.12. Additional fee for X-mas dinner 24.12.	€ 35	pro Erwachsenem per adult
Zuschlag Silvester-Galadinner 31.12. Additional fee for New Year's Eve dinner.	€ 70	pro Erwachsenem per adult

Zusatzleistungen / Additional services

Carport Carport	€ 15	Euro pro Tag Euro per day
Parkplatz Tiefgarage (E-Ladestellen verfügbar) Underground parking (electric charging stations available)	€ 15	Euro pro Tag Euro per day

Kinderpreise

Children's rates

BIS 2. GEB UNTIL 2 nd B-DAY	BIS 6. GEB UNTIL 6 th B-DAY	BIS 9. GEB UNTIL 9 th B-DAY	BIS 13. GEB UNTIL 13 th B-DAY	BIS 16 GEB. UNTIL 16 th B-DAY
€ 20	€ 45	€ 55	€ 65	€ 75

Ab 16 Jahren als 3. bzw. 4. Person im Zimmer der Eltern: minus 20% auf den Erwachsenenpreis.
Guests 16+ years as third or fourth person in the parent's room: 20% off the adult rate.

Natürlich inklusive

- + Parkplätze kostenlos und direkt am Hotel (Tiefgarage und Carports mit E-Ladestelle gegen Gebühr)
- + absolut ruhige Lage inmitten der Natur mit einem großen Garten
- + Gästekarte: Zugspitz Arena Bayern-Tirol Card mit zahlreichen Vergünstigungen
- + Nutzung des großzügigen Felsenpoolbereichs, inklusive Infinity Felsenpool mit angeschlossenem Innenschwimbereich, gemütliche Ruheräume mit Plauderstube, Textilsauna, überdachter Außenliegebereich
- + Nutzung des adults-only Stadl SPAs mit finnischer Panoramasauna, Tiroler Bio-Kräutersauna, Boarnebel-Dampfbad, Kaminruheraum „Stille Alm“, Infrarot-Zirben-Ruheraum
- + WLAN kostenlos im gesamten Hotel

Kulinarik inklusive

- + traumhaftes Frühstücksbuffet, mit allem was das Herz begehrt
- + am Abend: 5-Gang-Wahlmenü
- + 1x wöchentlich Spielmanns-Galadinner inkl. gemeinsamem Aperitif mit Familie Spielmann
- + Verwendung regionaler Produkte von bester Qualität
- + täglich fein gedeckter Tisch, nur für Sie reserviert
- + wir nehmen Rücksicht auf Nahrungsmittelunverträglichkeiten, Allergien oder spezielle Ernährungswünsche (bitte bei Buchung bekanntgeben)

Sportangebote

- + videoüberwachter Schuh-, Bike- bzw. Skiraum mit abschließbaren Spinden im Hotel
- + Z-Ticket und Skipässe erhältlich an der Rezeption

Für Ihre Sommeraktivitäten:

- + 1x wöchentlich geführte Wandertour
- + Tourentipps und wertvolle Informationen (Biken und Wandern)
- + digitale Tourenkarten (maps.zugspitzarena.com)
- + E-Bike Verleih, Bike-Raum und Waschplatz

Für Ihre Winteraktivitäten:

- + Lage direkt an den Ehrwalder Wettersteinbahnen
- + Skischule gleich neben dem Hotel
- + Vergünstigungen bei unseren Skiverleih-Partnerbetrieben

SERVICES FREE OF CHARGE

- + free parking spaces directly at the hotel (underground parking and carports with electric charging station for a fee)
- + location in perfect tranquillity with a large garden
- + guest card: Zugspitz Arena Bayern-Tirol card, offering a lot of discounts
- + spacious rock pool area, including heated all-year-round infinity pool with connected indoor swimmingpool, comfortable quiet rooms with parlour for conversations, non-nude sauna, roofed outdoor area with loungers
- + adults-only Stadl SPA with Finnish panorama sauna, Tyrolean organic herb-sauna, Boarnebel steam bath, relaxing area with fireplace "Stille Alm", infrared-Stone Pine-quiet room
- + WIFI throughout the hotel

INCLUDED CULINARY DELIGHTS

- + fabulous breakfast buffet with everything your heart desires
- + in the evening: 5-course menu with main dish choice
- + once a week Spielmann's gala dinner incl. aperitif with the Spielmann family
- + use of regional products of best quality
- + well-laid table, reserved especially for you every day
- + we take into account food intolerances, allergies or special diets (please inform us upon booking)

INCLUDED SERVICES FOR YOUR ADVENTURES

- + video monitored shoe-, bike- or ski room at the hotel
- + Z-Ticket and ski passes available at the reception

For your summer activities:

- + one guided hiking tour a week
- + tips on tours and insider information (hiking and biking)
- + digital map of tours (maps.zugspitzarena.com)
- + e-bike rental, bike room and washing area in the hotel

For your winter activities:

- + situated directly at the Ehrwalder Wettersteinbahnen
- + ski school directly next to the hotel
- + discount on ski rental at our partner businesses

Room of dreams - traditional yet modern



WOHN(T)RÄUME - ZWISCHEN
TRADITION UND MODERNE

An- und Abreise

Am Anreisetag steht Ihnen das Zimmer ab 14:00 Uhr zur Verfügung. Am Abreisetag bitten wir Sie, das Zimmer bis 11:00 Uhr freizugeben.

Ortstaxe

Die Abführung der Ortstaxe ist gesetzlich verpflichtend und beträgt Euro 3,00 pro Tag und Person. Kinder und Jugendliche unter 15 Jahren sind von der Abgabe befreit.

Stornierung

Generell versuchen wir Ihnen im Falle einer Stornierung entgegenzukommen. Sollten keine anderen Bedingungen vereinbart sein, so gelten die folgenden: Bis 30 Tage vor Anreise entstehen Ihnen keine Stornokosten. Bei Stornierungen zu einem späteren Zeitpunkt verrechnen wir 70 % der Buchungssumme. Bei Nicht-Anreise verrechnen wir 100 % der Buchungssumme.

Anzahlung & Bezahlung

Als Anzahlung sind 30 % der Buchungssumme fällig. Die Anzahlung ist innerhalb von 5 Tagen nach Buchungsbestätigung zu leisten. Die Nichterfolgung der Anzahlung hat eine stillschweigende Stornierung der Reservierung zur Folge. Der Restbetrag kann bei Abreise in BAR oder mittels Kreditkarte (Maestro, VISA, Mastercard) beglichen werden. Bei Zahlungen mittels American Express Kreditkarten verrechnen wir einen Aufschlag von 5% auf den Zahlungsbetrag. Unsere Kontoverbindung lautet:

Spielmann GmbH
Raiffeisenbank Ehrwald-Lermoos-Biberwier
IBAN: AT92 3621 9000 0005 0567, BIC: RZTIAT22219

Haustiere

Gerne können Sie Ihren Hund mitbringen. Wir erlauben uns hierfür Euro 25,00 pro Tag zu berechnen. Bitte bringen Sie Ihre eigene Hundedecke und einen Korb mit. Wir bitten Sie um Verständnis, dass Ihre vierbeinigen Lieblinge im Restaurant und Wellnessbereich nicht erlaubt sind. Im Bar- und Lobbybereich sind sie willkommen. Wir behalten uns das Recht vor, eine eventuell notwendige Endreinigung des Zimmers bei Abreise zusätzlich in Rechnung zu stellen.

CHECK-IN AND CHECK-OUT

On arrival day your room is available from 2.00pm. On departure day please clear your room until 11.00am.

VISITOR'S TAX

The local tax is statutory and amounts to € 3,00 per day/person. Children and teenagers under 15 years of age are exempt.

CANCELLATION

Generally, we try to make concessions to you in case of cancellation. If no other conditions were agreed upon, the following shall apply: Free of charge up to 30 days prior to arrival. For cancellations less than 30 days prior to arrival we charge 70% of the booking price. If you do not arrive without cancelling, we charge 100% of the booking price.


DEPOSIT & PAYMENT

As a deposit we charge 30% of the booking price. The deposit has to be made 5 days after confirmation of booking. If the deposit is not paid, the booking is cancelled by implication. The rest of the payment can be made in cash at check-out or with credit card (Maestro, VISA, Mastercard). Payments with American Express are subject to a surcharge of 5% of the payment amount. Our bank data:

Spielmann GmbH
Raiffeisenbank Ehrwald-Lermoos-Biberwier
IBAN: AT92 3621 9000 0005 0567, BIC: RZTIAT22219

PETS

You can bring your dog with you. For accommodation we charge 25,00 Euro per day. Please bring your own dog blanket and dog basket. Pets are not allowed in the restaurant and the wellness area. They are welcome in the bar and the lobby. Any necessary final cleaning will be charged at check-out.

A photograph of a rustic wooden interior. In the foreground, a daybed made of stacked logs is suspended by ropes from the ceiling. It has a striped blanket and several pillows. In the background, there is a fireplace and a window. The ceiling is made of dark wood beams.

ZUR RUHE KOMMEN.
ERHOLUNG FÜR
KÖRPER UND GEIST.

Relax your body. And find peace of mind.

WIR FREUEN UNS AUF SIE.

We are looking forward to your visit.

Mit dieser Preisliste verlieren alle vorhergehenden ihre Gültigkeit. Druckfehler und Preisänderungen vorbehalten.
With this price list all preceding ones shall become void.

Impressum: Gestaltung, Textierung und Lektorat: mindpark.at ©2021, Druckfehler und Irrtümer trotz sorgfältiger Prüfung vorbehalten.
Bilder: Archiv Romantik Hotel Spielmann. Imprint: Design, text and editing: mindpark.at ©2020, Subject to typesetting mistakes and errors, despite thorough control. Photo Credits: Archiv Romantik Hotel Spielmann

